



Официальный дистрибьютор *Danfoss*

Промышленная автоматика холодильных установок
Системы вентиляции и кондиционирования воздуха
Тепловая автоматика
Кабельные электрические системы отопления DEVI

ПРАЙС ЛИСТ 2010

Промышленное холодильное оборудование

Запорные вентили SVA



Технические характеристики

	SVA 6-10 и SVA-ST	SVA-DL и SVA-DH
Хладагенты	Предназначены для работы со всеми общепринятыми хладагентами, включая аммиак, неагрессивные газы и жидкости	Предназначены для работы со всеми общепринятыми хладагентами, включая аммиак, неагрессивные газы и жидкости
Диапазон температур	-50/+150°C	-50/+150°C
Диапазон давлений	Максимальное рабочее давление 40 бар. Клапаны, рассчитанные на работу с большими давлениями поставляются по дополнительному запросу.	Максимальное рабочее давление 40 бар. Клапаны, рассчитанные на работу с большими давлениями поставляются по дополнительному запросу.

Заказ оборудования

Запорные клапаны SVA

Угловые				Проходные			
DIN	Тип	Код заказа	Цена	DIN	Тип	Код заказа	Цена
6	SVA 6 D 123	2412+315	58,78	6	SVA 6 D 223	2412+336	60,64
10	SVA 10 D 123	2412+316	64,99	10	SVA 10 D 223	2412+337	66,67

Запорные клапаны SVA-ST

Угловые				Проходные			
DIN	Тип	Код заказа	Цена	DIN	Тип	Код заказа	Цена
15	SVA-ST15 D 123	148B3362	73,05	15	SVA-ST15 D 223	148B3402	75,17
20	SVA-ST 20 D 123	148B3442	77,45	20	SVA-ST20 D 223	148B3482	79,57
25	SVA-ST 25 D 123	148B3522	90,82	25	SVA-ST25 D 223	148B3562	90,01
32	SVA-ST 32 D 123	148B3602	101,58	32	SVA-ST32 D 223	148B3642	103,86
40	SVA-ST 40 D 123	148B3682	138,95	40	SVA-ST 40 D 223	148B3712	140,13
50	SVA-ST 50D 123	148B3033	139,04	50	SVA-ST50D 223	148B3039	160,37
65	SVA-ST 65 D 123	148B3045	204,47	65	SVA-ST 65 D 223	148B3051	230,88
80	SVA-ST 80 D 123	148B3062	274,79	80	SVA-ST 80 D 223	148B3082	308,27
100	SVA-ST 100 D 123	148B3102	343,68	100	SVA-ST 100 D 223	148B3122	390,18
125	SVA-ST125 D 123	148B3142	473,00	125	SVA-ST125 D 223	148B3162	533,26
150	SVA-ST 150 D 123	148B3182	656,67	150	SVA-ST150 D 223	148B3202	738,98
200	SVA-ST 200 D 123	148B3222	1217,35	200	SVA-ST200 D 223	148B3242	1369,91

Запорные клапаны SVA-DL и SVA-DH

SVA-DL (угловые)				SVA-DH (угловые)			
DIN	Тип	Код заказа	Цена	DIN	Тип	Код заказа	Цена
250	SVA-DL 250 D	148B3760	3188,13	250	SVA-DH 250 D	148B3764	3862,19
300	SVA-DL 300 D	148B3770	3996,85	300	SVA-DH 300 D	148B3774	4657,13

Вентили поставляются в комплектации "с колпачком". Маховики заказываются отдельно.

За дополнительными консультациями обращайтесь в компанию "Адлан-Т".

Регулирующие вентили REG



Регулирующие клапаны с ручным управлением в основном используются для регулирования расхода хладагента на жидкостных линиях холодильной установки. Но так же могут использоваться в качестве расширительных устройств с ручным управлением. В зависимости от назначения клапанов осуществляется их расчёт и подбор.

Технические характеристики

REG	
Коэффициент расхода	Коэффициент расхода(kv) для полностью открытого клапана варьируется от 0,17 до 81,4 м.куб./час
Температурный диапазон	от -50 до +150°C
Максимальное рабочее давление	40 бар

По запросу доступны регулирующие клапаны с большим диапазоном температур и большим рабочим давлением.

Заказ оборудования

Регулирующие вентили REG

Угловые				Прходные			
DIN	Тип	Код заказа	Цена	DIN	Тип	Код заказа	Цена
Размер			EUR	Размер			EUR
мм				мм			
6	REG 6 D угл. конус 1	2415+426	61,59	6	REG 6 D прох. конус 1	2415+429	61,44
6	REG 6 D угл. конус 2	2415+427	61,59	6	REG 6 D прох. конус 2	2415+430	61,44
6	REG 6 D угл. конус 3	2415+428	61,59	6	REG 6 D прох. конус 3	2415+431	61,44
10	REG 10 D угл. конус 1	2415+432	63,19	10	REG 10 D прох. конус 1	2415+435	63,05
10	REG 10 D угл. конус 2	2415+433	63,19	10	REG 10 D прох. конус 2	2415+436	63,05
10	REG 10 D угл. конус 3	2415+434	63,19	10	REG 10 D прох. конус 3	2415+437	63,05
15	REG 15 D угл. конус 3	2415+883	72,93	15	REG 15 D прох. конус 4	148G3243	81,19
15	REG 15 D угл. конус 4	148G3239	80,58	15	REG 15 D прох. конус 5	148G3244	81,19
15	REG 15 D угл. конус 5	148G3240	80,58	15	REG 15 D прох. конус 6	148G3245	81,19
15	REG 15 D угл. конус 6	148G3241	80,58	15	REG 15 D прох. конус 7	148G3246	81,19
15	REG 15 D угл. конус 7	148G3242	97,81	20	REG 20 D прох. конус 4	148G3251	86,29
20	REG 20 D угл. конус 4	148G3247	84,46	20	REG 20 D прох. конус 5	148G3252	86,29
20	REG 20 D угл. конус 5	148G3248	84,46	20	REG 20 D прох. конус 6	148G3253	86,29
20	REG 20 D угл. конус 6	148G3249	84,46	20	REG 20 D прох. конус 7	148G3254	86,29
20	REG 20 D угл. конус 7	148G3250	84,46	25	REG 25 D прох. конус 4	148G3259	99,14
25	REG 25 D угл. конус 4	148G3255	97,51	25	REG 25 D прох. конус 5	148G3260	99,14
25	REG 25 D угл. конус 5	148G3256	97,51	25	REG 25 D прох. конус 6	148G3261	99,14
25	REG 25 D угл. конус 6	148G3257	97,51	25	REG 25 D прох. конус 7	148G3262	99,14
25	REG 25 D угл. конус 7	148G3258	97,51	32	REG 32 D прох. конус 8	148G3266	113,02
32	REG 32 D угл. конус 8	148G3263	112,00	32	REG 32 D прох. конус 9	148G3267	113,02
32	REG 32 D угл. конус 9	148G3264	112,00	32	REG 32 D прох. конус 10	148G3268	113,02
32	REG 32 D угл. конус 10	148G3265	112,00	40	REG 40 D прох. конус 8	148G3273	155,75
40	REG 40 D угл. конус 8	148G3269	153,51	40	REG 40 D прох. конус 9	148G3274	155,75
40	REG 40 D угл. конус 9	148G3270	153,51	40	REG 40 D прох. конус 10	148G3275	155,75
40	REG 40 D угл. конус 10	148G3271	153,51				
50	REG 50 D угл. конус 11	148G3485	254,81				
65	REG 65 D угл. конус 12	148G3486	214,92				

Регулирующие клапаны подбираются исходя из производительности системы и места вентиля. Для корректного подбора рекомендуем Вам пользоваться техническим каталогом, либо программным обеспечением DIRcalc.

Клапаны поставляются в комплектации "с колпачком". Маховики заказываются отдельно.

За дополнительными консультациями обращайтесь в компанию "Адлан-Т".

* цены указаны в ЕВРО без учета НДС

**цены действительны до 1 декабря 2010 года

Сетчатые фильтры FIA



Технические характеристики

Сетчатые фильтры FIA - фильтры углового и прямоточного исполнения. Конструкция фильтра создаёт благоприятные условия течению потока, позволяет легко устанавливать и быстро производить осмотр и чистку. Фильтры устанавливаются перед регуляторами, насосами и компрессорами. Эффективно работают как при пуске установки, так и при постоянной фильтрации потоков хладагентов и их паров.

FIA	
Хладагенты	Предназначены для работы со всеми общепринятыми хладагентами, включая аммиак, неагрессивные газы и жидкости
Температурный диапазон	от -60 до +150°C
Максимальное рабочее давление	40 бар

По специальному запросу доступны для заказа фильтры FIA с максимальным рабочим давлением 52 бара.

Заказ оборудования

Корпуса фильтров FIA и фильтрующие элементы к ним

Тип	Корпус фильтра (без сетки)	Цена	Сетка 100 микрон	Сетка 150 микрон	Сетка 250 микрон	Сетка 500 микрон	Цена, EUR
		EUR					
FIA 15 D угл.	148Н3051	69,46	148Н3122	148Н3124	148Н3126	148Н3128	39,17
FIA 15 D прох.	148Н3085	71,71					
FIA 20 D угл.	148Н3052	72,83					
FIA 20 D прох.	148Н3086	76,19					
FIA 25 D угл.	148Н3053	71,71	148Н3123	148Н3125	148Н3127	148Н3129	52,73
FIA 25 D прох.	148Н3087	83,21					
FIA 32 D угл.	148Н3054	75,17					
FIA 32 D прох.	148Н3088	85,17					
FIA 40 D угл.	148Н3055	87,31					
FIA40 D прох.	148Н3089	99,76					
FIA 50 D угл.	148Н3056	95,17					
FIA 50 D прох.	148Н3090	121,07					
FIA 65 D угл.	148Н3057	187,07	148Н3157	148Н3130	148Н3138	148Н3144	53,36 67,22
FIA 65 D прох.	148Н3091	227,36		148Н3131	148Н3139	148Н3145	79,56
FIA 80 D угл.	148Н3058	216,24		148Н3119	148Н3120	148Н3121	97,52
FIA 80 D прох.	148Н3092	242,96		148Н3132	148Н3140	148Н3146	133,31
FIA 100 D угл.	148Н3059	240,82		148Н3133	148Н3141	148Н3147	198,29
FIA 100 D прох.	148Н3093	314,65		148Н3134	148Н3142	148Н3148	291,21
FIA 125 D угл.	148Н3060	366,38		148Н3135	148Н3143	148Н3149	399,33
FIA 125 D прох.	148Н3094	479,40		148Н3136	148Н3175	148Н3177	По запросу
FIA 150 D угл.	148Н3061	473,69		148Н3137	148Н3176	148Н3178	По запросу
FIA 150 D прох.	148Н3095	692,38					
FIA 200 D угл.	148Н3062	1059,58					
FIA 200 D прох.	148Н3096	1410,86					
FIA 250 D угл.	148Н3171	По запросу					
FIA 300 D угл.	148Н3172	По запросу					

Аксессуары для FIA

Аксессуары	Для фильтров	Код заказа	Цена, EUR
Магнитная вставка	FIA 65-100	2464+596	126,28
	FIA 125-200	2464+597	189,40
Клапан для спуска воздуха	FIA 50-200	2412+634	2,63

По запросу доступны корпуса фильтров с штуцерами под сварку ANSI и плессированные фильтрующие элементы. За дополнительными консультациями обращайтесь в ООО "Адлан-Т".

Обратные клапаны CHV и обратно-запорные клапаны SCA



CHV - обратные клапаны. SCA - обратные клапаны с функцией запорного вентиля. Клапаны открываются при минимальном перепаде давления. Клапаны поставляются в угловом исполнении. Обратно-запорные клапаны SCA комплектуются колпачком. Клапаны работают со всеми общепринятыми хладагентами, рассчитаны на максимальное рабочее давление 40 бар и температуры от -60 до +150°C.

Заказ обратных клапанов CHV

Присоединение под сварку DIN, мм	Тип	Код заказа	Цена, EUR
15	CHV 15 D угловой	148G3072	178,09
20	CHV 20 D угловой	148G3074	190,43
25	CHV25 D угловой	148G3080	199,31
32	CHV32 D угловой	148G3082	205,02
40	CHV 40 D угловой	148G3084	217,26
50	CHV 50 D угловой	148G3129	191,82
65	CHV65 D угловой	148G3130	249,49
80	CHV 80 D угловой	148G3131	303,83
100	CHV 100 D угловой	148G3132	386,70
125	CHV 125 D угловой	148G3133	609,09

Заказ обратно-запорных клапанов SCA

Присоединение под сварку DIN, мм	Тип	Код заказа	Цена, EUR
15	SCA 15 D угловой	148G3076	169,12
20	SCA 20 D угловой	148G3078	185,95
25	SCA25 D угловой	148G3086	199,31
32	SCA 32 D угловой	148G3088	206,04
40	SCA 40 D угловой	148G3090	216,24
50	SCA 50 D угловой	148G3134	371,79
65	SCA65 D угловой	148G3135	515,20
80	SCA 80 D угловой	148G3136	645,15
100	SCA 100 D угловой	148G3137	845,48
125	SCA 125 D угловой	148G3138	1164,84

Обратные клапаны NRVA



NRVA - обратные клапаны. Используются в жидкостных и всасывающих линиях, а так же, трубопроводах горячего газа холодильных установок. NRVA работают со всеми общепринятыми хладагентами. Максимальное рабочее давление 40 бар, температурный диапазон от -50 до +140°C.

Заказ обратных клапанов NRVA (в сборе с фланцами)

Присоединение под сварку DIN, мм	Тип	Код заказа	Цена, EUR
15	NRVA15	020-2000	142,48
20	NRVA20	020-2001	142,48
25	NRVA25	020-2002	226,26
32	NRVA32	020-2003	226,26
40	NRVA40	020-2004	347,63
50	NRVA50	020-2005	347,63
65	NRVA65	020-2006	619,64

Возможен заказ клапанов NRVA под другие типы присоединений. В этом случае заказ тела клапана и фланцев осуществляется отдельно.

Подбор обратных и запорно-обратных клапанов осуществляется в зависимости от производительности холодильной машины и линии установки клапана. Для корректного выбора рекомендуется пользоваться техническими каталогами или программным обеспечением DIRCalc

За дополнительной информацией обращайтесь в ООО "Адлан-Т"

Сервисные клапаны



Игольчатые клапаны SNV-ST

Сервисные игольчатые клапаны SNV-ST разработаны для использования со всеми общепринятыми хладагентами, включая аммиак и CO₂. Максимальное рабочее давление может достигать 52 бар, диапазон рабочих температур от -60 до 150°C.

Заказ оборудования

С резьбовыми соединениями

Тип клапана [боковой штуцер - нижний штуцер]	Код заказа	Цена, EUR
SNV-ST CD10 - CD10	148B3740	38,44
SNV-ST CD10 - 1/4MPT	148B3741	38,44
SNV-ST CD6 - 1/4MPT	148B3742	34,61
SNV-ST CD10 - 3/8MPT	148B3743	38,44
SNV-ST CD6 - 3/8MPT	148B3744	34,60
SNV-ST G1/2(внешн.) - G1/2(внешн.)	148B3745	42,29
SNV-ST 1/4FPT - 1/4MPT	148B3746	34,60
SNV-ST 3/8FPT - 3/8MPT	148B3747	38,45

С соединением под приварку

Тип клапана [боковой штуцер - нижний штуцер под приварку]	Код заказа	Цена, EUR
SNV-ST CD10 - W1/2 L100 (длина 100мм)	148B3768	49,73
SNV-ST G1/2 - W1/2 L100 (длина 100мм)	148B3769	49,73
SNV-ST G1/2 - W1/2 L100 (длина 100мм)	148B4211	51,45
SNV-ST G1/2 - W1/2 L125 (длина 125мм)	148B4219	48,08

Присоединение под манометр	Код заказа	Цена, EUR
SNV-ST G1/2 Присоединение под манометр	148B3778	77,82

*Ниппель для присоединения к внешней пилотной линии вентилей PM и ICS входит в комплект поставки

Ниппели для SNV-ST

Эскиз ниппеля	Комплектация ниппеля	Тип присоединения	Код заказа	Цена, EUR
	Ниппель под приварку, накидная гайка, прокладка	CD 10	2469+008	4,80
	Заглушка, прокладка	G1/2	2469+056	10,00
	Отрезное кольцо, накидная гайка	CD 6	148B4182	1,73
		CD 10	148B4183	2,10
	Ниппель под сварку, накидная гайка, алюминиевая прокладка	G1/2-ND6	148B4184	30,79

Быстродействующий маслоспускной клапан QDV 15



Быстродействующий маслоспускной клапан QDV предназначен для слива масла из систем с хладагентом (аммиак и др), находящихся под давлением. При снятии усилия с рукоятки, клапан мгновенно закрывается, что исключает случайный выброс хладагента в окружающую среду. Клапан рассчитан на максимальное рабочее давление 40 бар и перепад температур от -50 до 150°C.

Заказ оборудования

Тип клапана	Код заказа	Цена, EUR
QDV 15 DN 15, под приварку DIN	148H3272	241,79
QDV 15 DN 15, под приварку DIN, в комплекте с запорным вентилем SVA-ST с маховиком	148H3310	319,30

Возможны варианты поставки клапанов с другими присоединениями. За дополнительной информацией обращайтесь в ООО "Адлан-Т"

Предохранительные клапаны



Технические характеристики

SFA 15 и SFV 20/25 - предохранительные клапаны углового исполнения. Могут использоваться с аммиаком и всеми общепринятыми хладагентами. Диапазон рабочих температур от -30 до 100 С. Двухходовые запорные клапаны DSV специально разработаны для использования совместно с предохранительными клапанами SFA и SFV.

Заказ оборудования

Двухходовые запорные клапаны DSV

Тип двухходового запорного клапана	Вход	Совместимость с предохранительным клапаном	Код заказа	Цена, EUR
DSV 1	D25	SFA15	148F3005	508,03
DSV 2	FD20	SFA15	148F3006	644,42
DSV 2	FD25	SFA15	148F3007	644,43
DSV 2	FD32	SFA15	148F3008	644,43
DSV 2	FD25	SFV20	148F3009	710,13
DSV 2	FD32	SFV20	148F3010	710,13
DSV 2	FD32	SFV25	148F3011	710,13

В комплекте с двухходовым клапаном поставляются все необходимые фланцы и прокладки для присоединения предохранительных клапанов.

За дополнительными консультациями обращайтесь в ООО "Адлан-Т".

Предохранительные клапаны SFA 15

Тип	Давление срабатывания, бар	Код заказа	Цена, EUR	Тип	Давление срабатывания, бар	Код заказа	Цена, EUR
SFA15T210	10	148F3210	266,48	SFA15T226	26	148F3226	266,48
SFA15T211	11	148F3211	266,48	SFA15T227	27	148F3227	266,48
SFA15T212	12	148F3212	266,48	SFA15T228	28	148F3228	266,48
SFA15T213	13	148F3213	266,48	SFA15T229	29	148F3229	266,48
SFA15T214	14	148F3214	266,48	SFA15T230	30	148F3230	266,48
SFA15T215	15	148F3215	266,48	SFA15T231	31	148F3231	266,48
SFA15T216	16	148F3216	266,48	SFA15T232	32	148F3232	266,48
SFA15T217	17	148F3217	266,48	SFA15T233	33	148F3233	266,48
SFA15T218	18	148F3218	266,48	SFA15T234	34	148F3234	266,48
SFA15T219	19	148F3219	266,48	SFA15T235	35	148F3235	266,48
SFA15T220	20	148F3220	266,48	SFA15T236	36	148F3236	266,48
SFA15T221	21	148F3221	266,48	SFA15T237	37	148F3237	266,48
SFA15T222	22	148F3222	266,48	SFA15T238	38	148F3238	266,48
SFA15T223	23	148F3223	266,48	SFA15T239	39	148F3239	266,48
SFA15T224	24	148F3224	266,48	SFA15T240	40	148F3240	266,48
SFA15T225	25	148F3225	266,48				

Ниппели, прокладки, ремкомплекты для SFA 15

Тип	Код заказа	Цена, EUR	Тип	Код заказа	Цена, EUR
Ремкомплект для SFA 15	148F3036	59,10	Ниппели и прокладки для SFA 15	148F3019	47,75

Предохранительные клапаны SFV 20 и 25

Тип	Давление срабатывания, бар	Код заказа	Цена, EUR	Тип	Давление срабатывания, бар	Код заказа	Цена, EUR
SFV20T210	10	2416+254	306,57	SFV25T210	10	2416+265	344,81
SFV20T211	11	2416+255	306,57	SFV25T211	11	2416+266	344,81
SFV20T212	12	2416+256	306,57	SFV25T212	12	2416+267	344,81
SFV20T213	13	2416+150	306,57	SFV25T213	13	2416+153	344,81
SFV20T214	14	2416+257	306,57	SFV25T214	14	2416+268	344,81
SFV20T215	15	2416+258	306,57	SFV25T215	15	2416+269	344,81
SFV20T216	16	2416+259	306,57	SFV25T216	16	2416+270	344,81
SFV20T217	17	2416+260	306,57	SFV25T217	17	2416+271	344,81
SFV20T218	18	2416+151	306,57	SFV25T218	18	2416+154	344,81
SFV20T219	19	2416+261	306,57	SFV25T219	19	2416+272	344,81
SFV20T220	20	2416+262	306,57	SFV25T220	20	2416+273	344,81
SFV20T221	21	2416+152	306,57	SFV25T221	21	2416+155	344,81
SFV20T222	22	2416+241	306,57	SFV25T222	22	2416+242	344,81
SFV20T223	23	2416+263	306,57	SFV25T223	23	2416+274	344,81
SFV20T224	24	2416+264	306,57	SFV25T224	24	2416+275	344,81
SFV20T225	25	2416+183	306,57	SFV25T225	25	2416+184	344,81

Ниппели, прокладки, ремкомплекты для SFV 20 и SFV 25

Тип	Код заказа	Цена, EUR	Тип	Код заказа	Цена, EUR
Фланцы и прокладки для SFV 20	148F3020	136,94	Ремкомплект для SFV 20	2453+082	71,01
Фланцы и прокладки для SFV 25	148F3021	136,94	Ремкомплект для SFV 25	2453+083	83

* цены указаны в ЕВРО без учета НДС

**цены действительны до 1 декабря 2010 года

Соленоидные клапаны EVRA и EVRAT



Технические характеристики

Соленоидные клапаны EVRA прямого действия и с сервоуправлением предназначены для установки в жидкостные и всасывающие линии, а так же в трубопроводы горячего газа с аммиаком или фторсодержащими хладагентами. EVRAT - это сервоприводные клапаны, не требующие перепада давления для открытия.

Тип	Открывающий перепад давления со стандартной катушкой др, бар				Температура рабочей среды	Максимальное рабочее давление, бар	kv-коэффициент расхода
	Мин.	Максимальный для жидкости					
		10 Wax.	12 Wax.	20Wd.c			
EVRA3	0.00	21	25	14	от -40 до 105 C	42 бара	0.23
EVRA 10	0.05	21	25	18			1.5
EVRAT 10	0.00	14	21	16			1.5
EVRA15	0.05	21	25	18			2.7
EVRAT 15	0.00	14	21	16			2.7
EVRA 20	0.05	21	25	13			4.5
EVRAT20	0.00	14	21	13			4.5
EVRA 25	0.20	21	25	14			10.0
EVRA 32	0.20	21	25	14			16.0
EVRA 40	0.20	21	25	14			25.0

Соленоиды EVRA и EVRAT заказываются в виде отдельных элементов, т.е. корпус вентиля, катушка и фланцы. Для подбора вентилях рекомендуем пользоваться техническими каталогами Danfoss, или программным обеспечением DIRCalc.

За дополнительными консультациями обращайтесь в ООО "Адлан-Т".

Заказ оборудования

Корпуса соленоидных клапанов EVRA и EVRAT

	Тип	Соединение	Рекомендуемый тип катушки	Код заказа	Цена
EVRAT10	перем./пост.	032F6214	260,31		
EVRA15	перем./пост.	032F6215	289,48		
EVRAT15	перем./пост.	032F6216	289,48		
EVRA20	перем.	032F6220	284,07		
EVRA20	пост.	032F6221	284,07		
EVRAT20	перем./пост.	032F6219	284,07		
EVRA25	перем./пост.	032F6225	369,97		
без ручного открытия	EVRA3	смотрите таблицу фланцевых соединений	перем./пост.	032F3050	152,60
	EVRAT10		перем./пост.	032F6211	228,34
	EVRA25		перем./пост.	032F6226	306,97

	Тип	Соединение под сварку			Соединение под сварку	
		Диаметр	DIN	Цена, EUR	ANSI	Цена, EUR
			Код заказа		Код заказа	
С ручным открытием	EVRA32	1 1/4 дюйма	042H1126	486,63	042H1140	По запросу
	EVRA32	1 1/2 дюйма	042H1131	540,20	042H1141	
	EVRA40	1 1/2 дюйма	042H1128	486,44	042H1142	
	EVRA40	2 дюйма	042H1132	588,76	042H1143	

Фланцы для соленоидных клапанов EVRA и EVRAT

	Тип	Присоединение, мм	Код заказа	Цена, EUR
15	027N1115	31,53		
20	027N1120	31,53		
Под сварку встык ANSI	10	027N2020	27,50	
	15	027N2021	27,50	
	20	027N2022	27,50	
EVRA 20 и 25 EVRAT 20	Под сварку встык DIN	20	027N1220	43,04
		25	027N1225	43,04
		32	027N1230	43,04
	Под сварку встык ANSI	20	027N3031	39,58
		25	027N3032	39,39
		32	027N3033	по запросу

Электромагнитные катушки для клапанов EVRA и EVRAT

Переменный ток								Постоянный ток						
Напряже-ние, В	Ча-стота, Гц	Мощ-ность, Вт	Код заказа	Цена, EUR	Напряже-ние, В	Ча-стота, Гц	Мощ-ность, Вт	Код заказа	Цена, EUR	Напряже-ние, В	Мощ-ность, Вт	Код заказа	Цена, EUR	
12	50	10	018F6706	18,87	50	12	12	018F6807	27,47	12	20	018F6856	21,78	
24			018F6707	18,87				24	018F6807	27,47		24	018F6857	23,97
42			018F6708	18,87				42	018F6808	запрос		48	018F6859	23,97
48			018F6709	18,87				48	018F6809	запрос		110	018F6860	23,97
115			018F6711	18,87				110	018F6811	24,43		115	018F6861	запрос
220/230			018F6701	18,87				220/230	018F6801	27,47		220	018F6851	23,97
240			018F6702	18,87				240	018F6802	24,43				
380/400			018F6703	18,87				380/400	018F6803	24,43				

* цены указаны в ЕВРО без учета НДС

**цены действительны до 1 декабря 2010 года

Пилотные вентили ICS



Технические характеристики

Сервоприводные клапаны ICS с пилотным управлением предназначены для регулирования давления и температуры хладагента в системах охлаждения. Функции клапана определяются типом используемого пилотного регулятора (пилота). В зависимости от конфигурации корпуса ICS, возможна установка от 1 до 3 пилотных регуляторов.

Заказ пилотных регуляторов осуществляется отдельно.

	ICS
Хладагенты	Предназначены для работы со всеми общепринятыми хладагентами, включая аммиак и CO ₂ , неагрессивные газы и жидкости
Температурный диапазон	от -60 до +120°C
Максимальное рабочее давление	52 бара

Заказ оборудования

Корпуса пилотных клапанов ICS в сборе

Тип		Присоединение, мм		Цена, EUR	Присоединение, мм		Цена, EUR
		20 DIN	25 DIN		25 DIN	25 DIN	
ICS 25-5	1 пилот	027H2028	363,53	027H2020	363,53		
	3 пилота	027H2078	466,45	027H2070	466,45		
ICS 25-10	1 пилот	027H2038	363,53	027H2030	363,53		
	3 пилота	027H20S8	466,45	027H2080	466,45		
ICS 25-15	1 пилот	027H2048	363,53	027H2040	363,53		
	3 пилота	027H2098	466,45	027H2090	466,45		
ICS 25-20	1 пилот	027H2058	363,53	027H2050	363,53		
	3 пилота	027H2108	466,45	027H2100	466,45		
ICS 25-25	1 пилот	027H2068	426,56	027H2060	426,56		
	3 пилота	027H2118	529,48	027H2110	529,48		

Тип		Присоединение, мм		Цена, EUR
		32 DIN	32 DIN	
ICS 32	1 пилот	027H3020	682,17	
	3 пилота	027H3030	794,27	

Тип		Присоединение, мм		Цена, EUR
		40 DIN	40 DIN	
ICS 40	1 пилот	027H4020	821,06	
	3 пилота	027H4030	972,88	

Тип		Присоединение, мм		Цена, EUR
		50 DIN	50 DIN	
ICS 50	1 пилот	027H5020	1013,48	
	3 пилота	027H5030	1111,49	

Тип		Присоединение, мм		Цена, EUR
		65 DIN	65 DIN	
ICS 65	1 пилот	027H6020	1335,30	
	3 пилота	027H6030	1447,69	

Тип		Присоединение, мм		Цена, EUR
		100 DIN	100 DIN	
ICS 100	3 пилота	027H7120	2480,00	

Тип		Присоединение, мм		Цена, EUR
		125 DIN	125 DIN	
ICS 125	3 пилота	027H7140	3920,00	

Тип		Присоединение, мм		Цена, EUR
		150 DIN	150 DIN	
ICS 150	3 пилота	027H7160	5940,00	

Подбор вентилей осуществляется исходя из характеристик холодильной установки и назначения вентиля. Для правильного подбора рекомендуем пользоваться техническими каталогами и программным обеспечением DIRCalc.

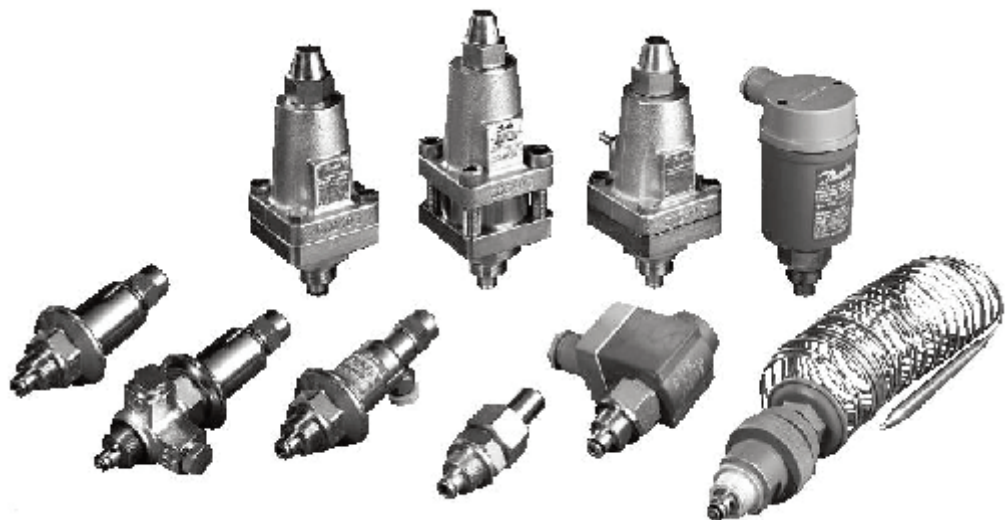
Дополнительное оборудование

Код заказа	Тип	Цена, EUR
027B2035	Штуцер под сварку внут. 6мм/внеш. 10мм	18,21
027H0180	Колпачок ручного открытия ICM 20-32(пр. класс 0153001085)	78,18
027B2062	Штуцер под манометр. Внут. резьба 1/4FPT	25,47
027F1048	Штуцер внешней пилотной линии	48,96
027F0666	Набор прокладок и уплотнений для 027F1048	6,88
027F1046	Заглушка пилотного порта	15,22

Заказ вентилей может осуществляться по частям (корпус + регулирующий модуль + крышка). Возможна поставка корпусов с присоединениями других типов.

За дополнительной информацией обращайтесь в ООО "Адлан-Т"

Пилоты для вентилей ICS



Номенклатурный ряд пилотов включает в себя:

CVP - пилот поддержания постоянного давления "до себя"

CVPP - пилот поддержания разности давлений

CVC - пилот поддержания постоянного давления "после себя"

CVT/CVTO - пилоты управляемые температурой, не зависящие от давления в системе

CVQ - пилоты с электронным управлением

CVPM - пилот с электроприводом, управляемый давлением

EVM - пилоты с функцией соленоида (нормально закрытые и нормально открытые)

Технические характеристики

Пилоты могут работать со всеми общепринятыми хладагентами, включая аммиак и CO₂, со всеми негорючими неагрессивными газами и жидкостями, в зависимости от типа применяемых уплотнений. Рабочие диапазоны температур и давлений приведены индивидуально для каждого пилота.

За дополнительной информацией обращайтесь в ООО "Адлан-Т"

Заказ оборудования

CVP - пилот поддержания постоянного давления "до себя"

Тип вентиля	Максимальное рабочее давление, бар	Диапазон температур, °C	Диапазон давлений, бар	Код заказа	Цена, EUR
CVP(LP)	17	от -50 до 120	от 0 до 7	027B1100	123,39
CVP(LP)	17	от -50 до 120	от -0,66 до 2	027B1101	123,39
CVP(HP)	28	от -50 до 120	от 4 до 22	027B1160	285,02
CVP(HP)	28	от -50 до 120	от 4 до 28	027B1161	333,01
CVP(HP)	28	от -50 до 120	от -0,66 до 7	027B1164	298,01
CVP(XP)	52	от -50 до 120	от 25 до 52	027B0080	393,71

CVPP - пилот поддержания разности давлений

Тип вентиля	Максимальное рабочее давление, бар	Диапазон температур, °C	Диапазон давлений, бар	Код заказа	Цена, EUR
CVPP(LP)	17	от -50 до 120	от 0 до 7	027B1102	179,19
CVPP(HP)	28	от -50 до 120	от 0 до 7	027B1162	322,31
CVPP(HP)	28	от -50 до 120	от 4 до 22	027B1168	298,32
CVPP(HP)	40	от -50 до 120	от 4 до 22	027B1268	по запросу

CVC - пилот поддержания постоянного давления "после себя"

Тип вентиля	Максимальное рабочее давление, бар	Диапазон температур, °C	Диапазон давлений, бар	Код заказа	Цена, EUR
CVC(LP)	28	от -50 до 120	от -0,45 до 7	027B1070	339,56
CVC(HP)	52	от -50 до 120	от 4 до 28	027B0087	по запросу

CVT/CVTO - пилоты управляемые температурой

Тип вентиля	Максимальное рабочее давление, бар	Максимальная рабочая температура, °C	Диапазон давлений, бар	Код заказа	Цена, EUR
Пилоты, которые открываются при повышении температуры					
CVT	22	150	от -40 до 0	027B1110	466,97
CVT	22	150	от -10 до 25	027B1111	466,97
CVT	22	150	от 20 до 60	027B1112	466,97
CVT	22	150	от 80 до 140	027B1116	по запросу
Пилоты, которые закрываются при повышении температуры					
CVTO	22	150	от -40 до 0	027B1117	538,17
CVTO	22	150	от -10 до 25	027B1118	538,17
CVTO	22	150	от 20 до 60	027B1119	538,17

CVQ - пилоты с электронным управлением

Тип вентиля	Максимальное рабочее давление, бар	Диапазон давлений, бар	Код заказа	Цена, EUR
CVQ	17	от -1 до 5	027B1139	648,81
CVQ	17	от 0 до 6	027B1140	648,81
CVQ	17	от 1,7 до 8	027B1141	648,81

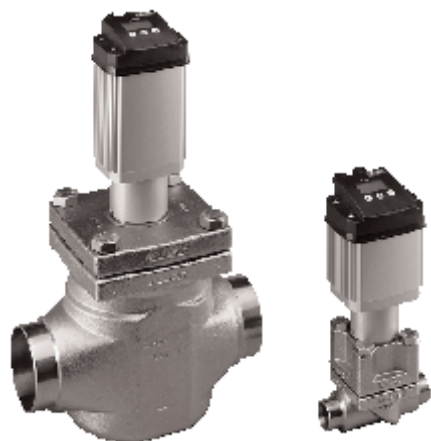
CVPM - пилот с электроприводом, управляемый давлением

Тип вентиля	Максимальное рабочее давление, бар	Параметры электропитания	Диапазон давлений, бар	Код заказа	Цена, EUR
CVPM	28	220 В перем. 50/60 Гц	от -0,66 до 7	027B1171	1554,68
CVPM	28	24 В перем.	от -0,66 до 7	027B1173	по запросу
CVP(M)	28	Пилот	от -0,66 до 7	027B1170	312,50

EVM - пилотные вентили с функцией соленоида

Тип вентиля	Максимальное рабочее давление, бар	Максимальный открывающий/закрывающий перепад давления, бар	Код заказа	Цена, EUR
EVM(NC)	35	MOPD 21 бар	027B1120	75,02
EVM(NO)	35	MCPD 21 бар	027B1130	121,61
Катушка	220 вольт/ 10 ватт		018F6701	15,10
Катушка	220 вольт/ 12 ватт		018F6801	27,47

Моторные регулирующие вентили ICM



ICM - моторные регулирующие клапаны, управляемые приводами ICAD. ICM могут использоваться в качестве расширительных устройств и регуляторов давления на жидкостных линиях или линиях горячего пара. За счёт сбалансированной конструкции на модельный ряд от ICS 20 до ICS 150 предусмотрено использование трёх приводов ICAD разной мощности. Таблица соответствия представлена ниже:

ICAD 600	ICAD 900	ICAD 1200
ICM 20	ICM 40	ICM 40
ICM 25	ICM 50	ICM 50
ICM 32	ICM 65	ICM 65
		ICM 100
		ICM 125
		ICM 150

Технические характеристики

Клапаны ICM рассчитаны на работу со всеми общепринятыми хладагентами, включая аммиак и CO₂. Корпус клапана рассчитан на рабочие давления до 52 бар. Температуры окружающей среды могут варьироваться от -60 до 120°C.

Заказ оборудования

Заказ регуляторов ICM в сборе (корпус + регулирующий модуль)

Вентиль в сборе	Присоединение под сварку DIN, мм	Код заказа	Цена, EUR	Вентиль в сборе	Присоединение под сварку DIN, мм	Код заказа	Цена, EUR
ICM 20-A	20	027H1030	745,93	ICM 32-A	32	027H3000	958,19
ICM 20-B	20	027H1031	745,93	ICM 32-B	32	027H3001	958,19
ICM 20-C	20	027H1032	745,93	ICM 32-A	40	027H3012	958,19
ICM 20-A	25	027H1020	745,93	ICM 40-A	40	027H4000	1050,60
ICM 20-B	25	027H1021	745,93	ICM 40-B	40	027H4001	1050,60
ICM 20-C	25	027H1022	745,93	ICM 40-A	50	027H4010	1050,60
ICM 25-A	25	027H2000	798,46	ICM 50-A	50	027H5000	1157,80
ICM 25-B	25	027H2001	798,46	ICM 50-B	50	027H5001	1157,80
ICM 25-A	40	027H2016	798,46	ICM 50-A	65	027H5008	1157,80
				ICM 65-B	65	027H6001	1357,42

!!! Привод ICAD заказывается отдельно

Заказ приводов ICAD (II поколения) для регуляторов ICM

Тип	Назначение	Код заказа	Цена, EUR
ICAD 600	к ICM 20-32	027H9065	1084,71
ICAD 900	к ICM 40-65	027H9066	1191,80
ICAD 1200	к ICM 40-150	027H9067	1234,85

Заказ дополнительного оборудования

Тип	Код заказа	Цена, EUR
Колпачок ручного открытия ICM 20-32	027H0180	78,18
Колпачок ручного открытия ICM 40-65	027H0181	78,18

За дополнительной информацией обращайтесь в ООО "Адлан-Т"

Схема проезда

